

МИНИСТЕРСТВО КУЛЬТУРЫ КИРОВСКОЙ ОБЛАСТИ

РЕШЕНИЕ

22.02.2017

№ 76

г. Киров

Об утверждении границы территории объекта культурного наследия (памятника истории и культуры) народов Российской Федерации регионального значения «Памятник Виктору Михайловичу и Апполинарию Михайловичу Васнецовым, 1992 г. ск. Орехов Ю.Г., арх. Хаджибаронов С.П.»

В соответствии с подпунктом 10 пункта 2 статьи 33 Федерального закона от 25.06.2002 № 73-ФЗ «Об объектах культурного наследия (памятниках истории и культуры) народов Российской Федерации», пунктом 3.1.4.8 Положения о министерстве культуры Кировской области, утвержденного постановлением Правительства Кировской области от 24.06.2015 № 44/319, и разработанным Кировским областным государственным автономным учреждением культуры «Научно-производственный центр по охране объектов культурного наследия Кировской области» проектом границы территории объекта культурного наследия (памятника истории и культуры) народов Российской Федерации регионального значения «Памятник Виктору Михайловичу и Апполинарию Михайловичу Васнецовым, 1992 г. ск. Орехов Ю.Г., арх. Хаджибаронов С.П.», расположенного по адресу: Кировская область, г. Киров, ул. Карла Маркса, д. 70, министерство культуры Кировской области РЕШИЛО:

1. Утвердить границу территории объекта культурного наследия (памятника истории и культуры) народов Российской Федерации

регионального значения «Памятник Виктору Михайловичу и Апполинарию Михайловичу Васнецовым, 1992 г. ск. Орехов Ю.Г., арх. Хаджибаронов С.П.», расположенного по адресу: Кировская область, г. Киров, ул. Карла Маркса, д. 70 (далее – Объект). Прилагается.

2. Установить, что в границах территории Объекта:

запрещается строительство объектов капитального строительства и увеличение объемно-пространственных характеристик существующих на территории Объекта объектов капитального строительства;

запрещается проведение земляных, строительных, мелиоративных и иных работ, за исключением работ по сохранению Объекта или его отдельных элементов, сохранению историко-градостроительной или природной среды Объекта;

разрешается ведение хозяйственной деятельности, не противоречащей требованиям обеспечения сохранности Объекта и позволяющей обеспечить функционирование Объекта в современных условиях.

3. Опубликовать настоящее решение на официальном сайте министерства культуры Кировской области.

И.о. министра культуры
Кировской области



А.Б. Скальный

Приложение

УТВЕРЖДЕНА

решением министерства
культуры Кировской области

от 22.02.2017 № 76

ГРАНИЦА ТЕРРИТОРИИ

объекта культурного наследия (памятника истории и культуры)
народов Российской Федерации регионального значения
«Памятник Виктору Михайловичу и Апполинарию Михайловичу
Васнецовым, 1992 г. ск. Орехов Ю.Г., арх. Хаджибаронов С.П.»,
расположенного по адресу: Кировская область, г. Киров,
ул. Карла Маркса, д. 70

1. Описание границы территории Объекта.

Граница территории Объекта, начинается от точки 1, расположенной на северо-западном углу нижней ступени постамента Объекта, и проходит 3,8 метра на восток до точки 2;

далее поворачивает на 90 градусов на юг и проходит 3,2 метра до точки 3;

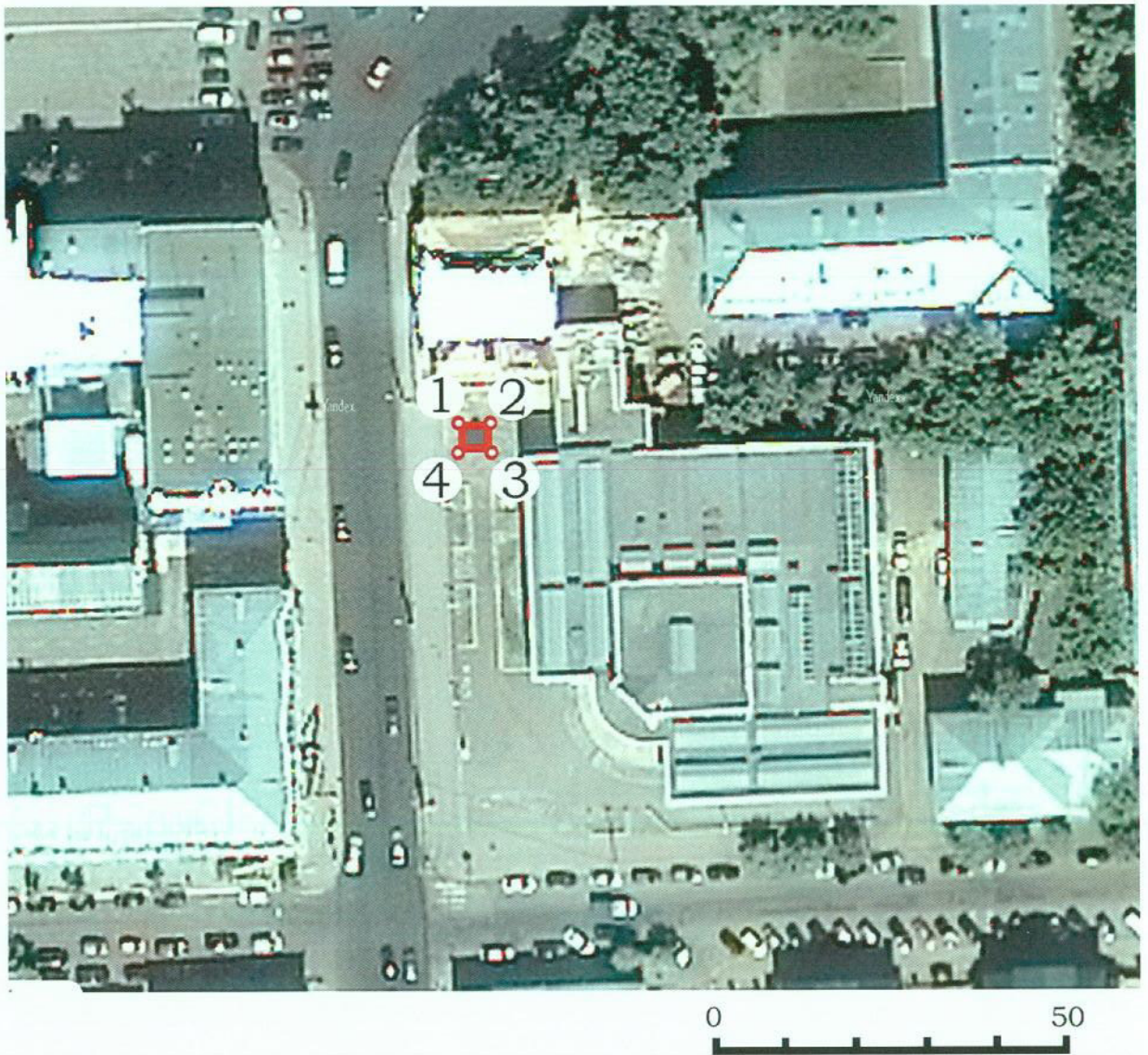
далее поворачивает на 90 градусов на запад и проходит 3,8 метра до точки 4;

далее поворачивает на 90 градусов на север и проходит 3,2 метра до точки 1.

2. Координаты характерных точек границы территории Объекта в системе координат «МСК г.Киров»

Обозначение характерных точек	Координаты	
	X	Y
1	19821.44	19197.04
2	19821.58	19200.87
3	19818.37	19200.99
4	19818.22	19197.19

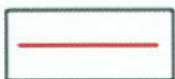
3. Графическое описание границы территории Объекта



Условные обозначения:



Объект



Граница территории Объекта

1,2,3.....

Характерные точки границы территории Объекта